

Országos kompetenciamérés értékelése
Intézményi, telephelyi, tanulói jelentések elemzése
Szövegértés

2013

8. a - 8. b osztály (42/37 tanuló)

A 8. a osztály létszáma 21 fő, 1 tanuló SNI-s, 2 tanuló BTMN-es, 4 tanuló HHH-s.

A 8. b osztály létszáma 21 fő, 1 tanuló SNI-s, 1 tanuló BTMN-es , 1 tanuló HHH-s.

A jelentésre jogosult tanulók létszáma (20+20) 40 fő. A jelentésben 37 (19+18) tanuló szerepel. Az alábbi eredmények a két osztály együttes teljesítményét mutatják. A jelentés nem tartalmazza az SNI-s tanulók eredményeit.

A TANULÓK ÁTLAGEREDMÉNYE

A mi intézményünkben: 1409

Nagyközségi általános iskolákban: 1514

Országosan: 1555

Városi általános iskolákban: 1529

Általános iskolákban: 1539

Megyeszékhelyi általános iskolákban:
1590

Községi általános iskolákban: 1493

Kisközségi általános iskolákban: 1466

Budapesti általános iskolákban: 1603

Közepes községi általános iskolákban:
1490

8 évfolyamos gimnáziumokban: 1707

6 évfolyamos gimnáziumokban: 1697

A fenti átlageredmények azt tükrözik, hogy iskolánk tanulóinak átlagteljesítménye gyengébb a kisközségi általános iskolák átlagától.

A TANULÓK KÉPESSÉGELOSZLÁSA AZ EGYES RÉSZPOPULÁCIÓKBAN

A mi intézményünkben: 1409 (1369 ;1460)

Országosan: 1550 (1554;1557)

Általános iskolákban: 1539 (1538;1540)

Községi általános iskolákban: 1493 (1490;1495)

Észak-Alföld régióban: 1511 (1509;1513)

Kunszentmártoni kistérségben: 1447 (1427;1466)

A fenti átlageredmények azt tükrözik, hogy iskolánk tanulóinak átlagteljesítménye gyengébb Kunszentmárton kistérség átlagától.

TELEPHELYEINK EREDMÉNYE a regressziós becslés alapján "várható" eredmények tükrében:

Telephelyünk tényleges eredménye: 1409 (1369 ;1460)

Várható eredmény az összes telephelyre illesztett regressziós egyenes alapján: 1538

A tényleges eredmény ettől szignifikánsan gyengébb.

Várható eredmény a községi telephelyekre illesztett regressziós egyenes alapján: 1539

A tényleges eredmény ettől szignifikánsan gyengébb.

A községi általános iskolai telephelyek tanulóinak a két évvel korábbi mérésben elért átlageredményük alapján várható és tényleges teljesítménye:

Telephelyeink eredménye a regressziós becslés alapján "várható" eredmények tükrében:

Telephelyünk 2013-as átlageredménye: 1409

A telephely tanulóinak 2011-es átlageredménye: 1359

Várható eredmény az összes telephelyre illesztett regressziós egyenes alapján: 1450

A tényleges eredmény ettől nem különbözik szignifikánsan.

Várható eredmény a községi általános iskolai telephelyekre illesztett regressziós egyenes alapján: 1455

A tényleges eredmény ettől nem különbözik szignifikánsan.

A TANULÓK KÉPESSÉGSZINTEK SZERINTI SZÁZALÉKOS MEGOSZLÁSA

Az alábbi összehasonlítás azt mutatja, hogy a 2012/2013-as tanévben a cserkeszölői 8. a -8. b osztályos tanulók képességszintje hogyan viszonyult a községi iskolák tanulóinak képességszintjéhez. Annál eredményesebb a munka, minél alacsonyabb a % érték az alacsonyabb képességszinteken. Az összehasonlításból kiderül, hogy jobb képességszinten álltak iskolánk tanulói a községi iskolákhoz viszonyítva.

TANULÓK KÉPESSÉGSZINTEK SZERINTI SZÁZALÉKOS MEGOSZLÁSA

Iskolánkban (8. a - 8. b osztály 37 tanuló)	Községi iskolákban
1. szint alatti: -	1,8%
1. szint: 8,1 % (2 tanuló)	6,8 %
2. szint: 24,3 % (10 tanuló)	15,2 %
3. szint: 43,2% (16tanuló)	24,5%
4. szint: 16,2 % (7 tanuló)	26,3 %
5. szint: 8,1 % (2 tanuló)	17,9 %
6. szint: -	6,5%
7. szint: -	1,0%

Ez a kompetenciamérés nem longitudinális mérés, hanem mindig azonos évfolyamon mér. Az alábbi táblázat az egyes években elért átlageredményeket mutatja.

Év	Átlag
2009	1473 (1404;1523) -64 (-135;26)
2010	1540 (1466;1606) -131 (-200;-44)
2011	1520 (1466;1577) -112 (-182;-23)
2012	1489 (1444;1554) -80 (-154;-1)

2013	1409 (1369;1460) -
-------------	--------------------

A 2009-es évhez képest nincs szignifikáns változás a 2013. évi eredményekben.

A 2013. évi eredmény szignifikánsan alacsonyabb a 2010., 2011., 2012. évekhez képest.

A KÉPESSÉGELOSZTLÁS VÁLTOZÁSA

Év/szint	1.szint alatti tanulók	1. szint tanulók	2. szint tanulók	3. szint tanulók	4.szint tanulók	5.szint tanulók	6.szint tanulók	7.szint tanulók
2009	2	1	3	12	8	4	3	-
33 fő	6 %	3 %	9 %	36 %	24 %	12 %	9%	
2010	-	1	5	4	13	3	4	1
31 fő		3 %	16 %	13 %	42%	10 %	13 %	3 %
2011	-	1	5	9	13	6	2	-
36 fő		3%	14%	25%	35%	17%	6%	
2012	-	1	10	11	11	8	1	-
42 fő		2,4%	26,2%	21,4%	26,2%	16,7%	7,1%	
2013	-	2	10	16	7	2	-	-
37 fő		8,1%	24,3%	43,2%	16,2%	81%		

A KÉPESSÉGELOSZLÁS NÉHÁNY JELLEMZŐJE OSZTÁLYONKÉNT

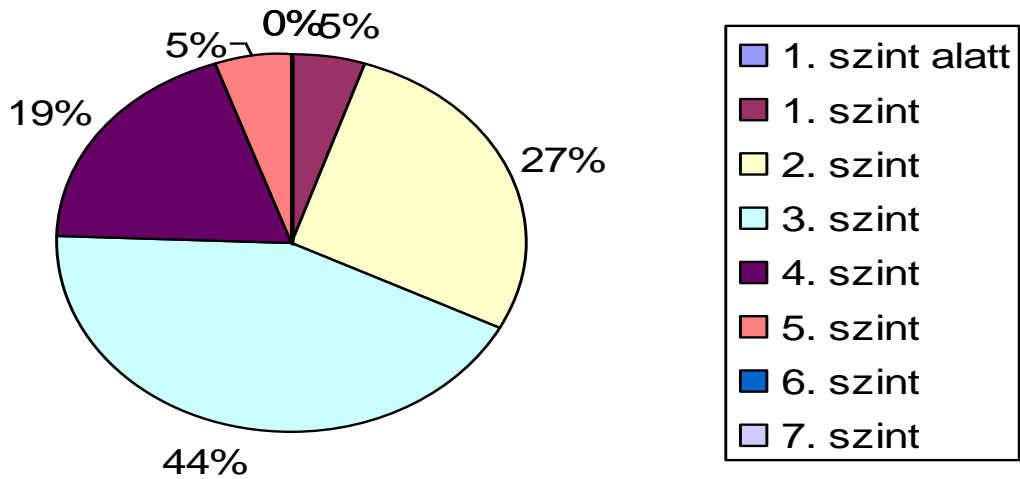
	minimum	25 percent	medián	75 percent	maximum
8. a osztály	1141	1310	1399	1478	1639
8. b osztály	1208	1306	1400	1519	1728

A KÉPESSÉGELOSZLÁS OSZTÁLYONKÉNT

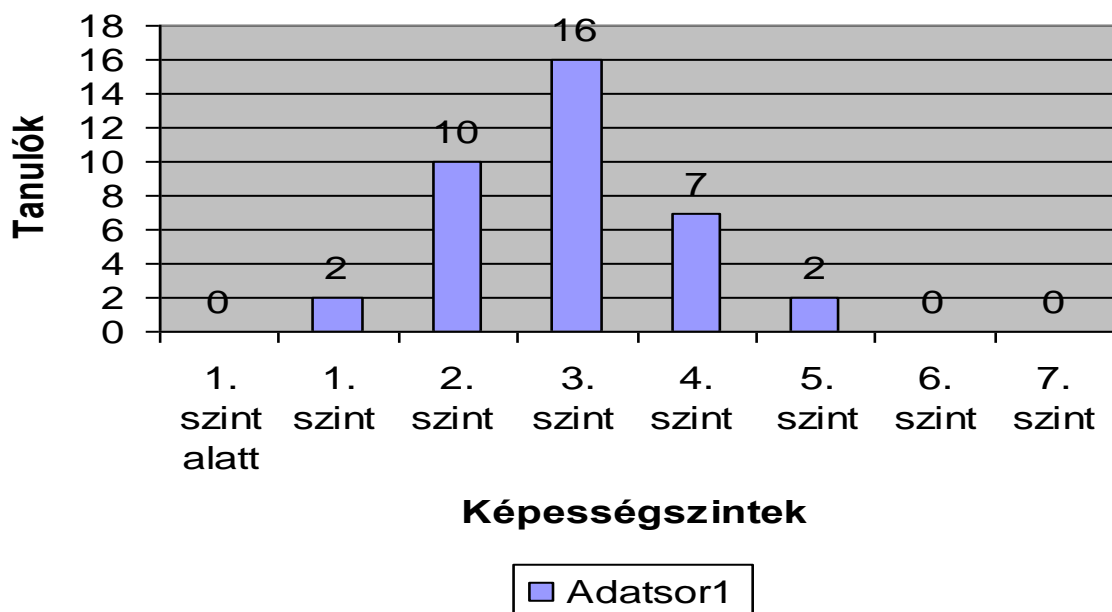
A jelentés nem tartalmazza az SNI-s és mentesült tanulók eredményeit.

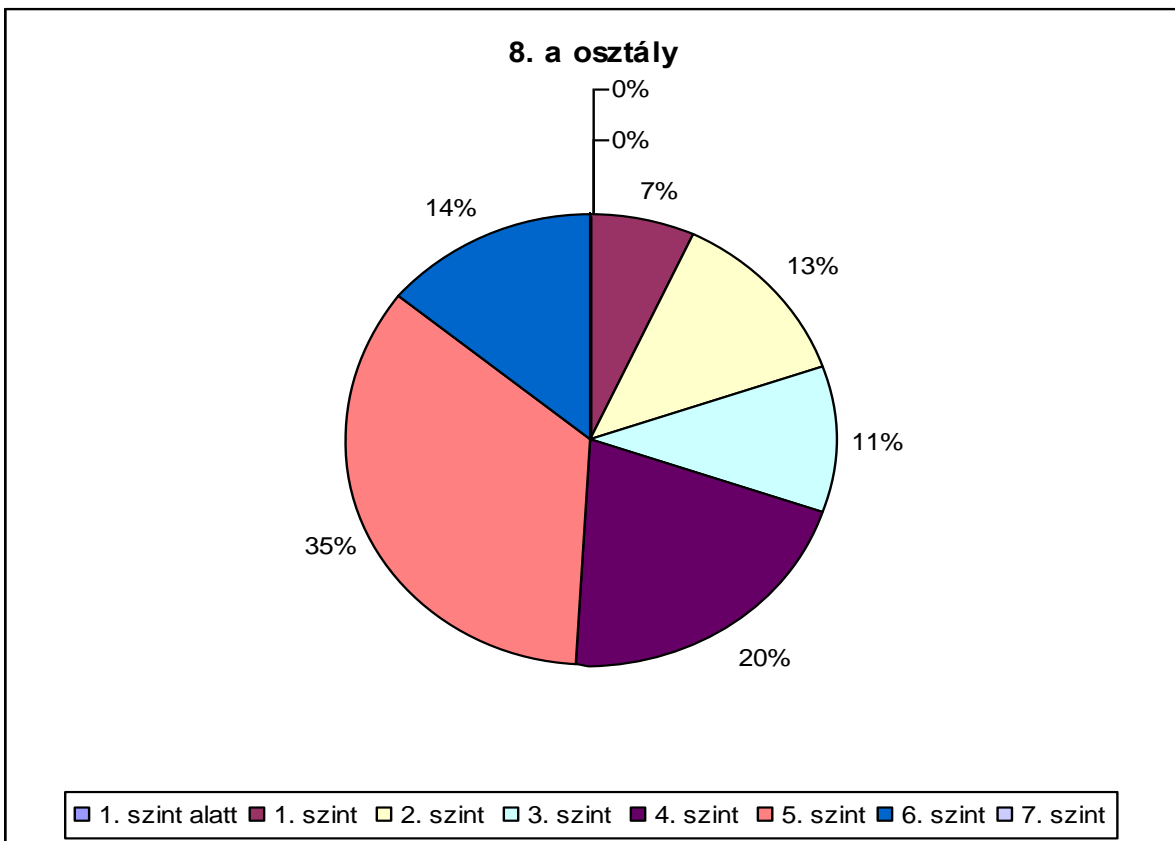
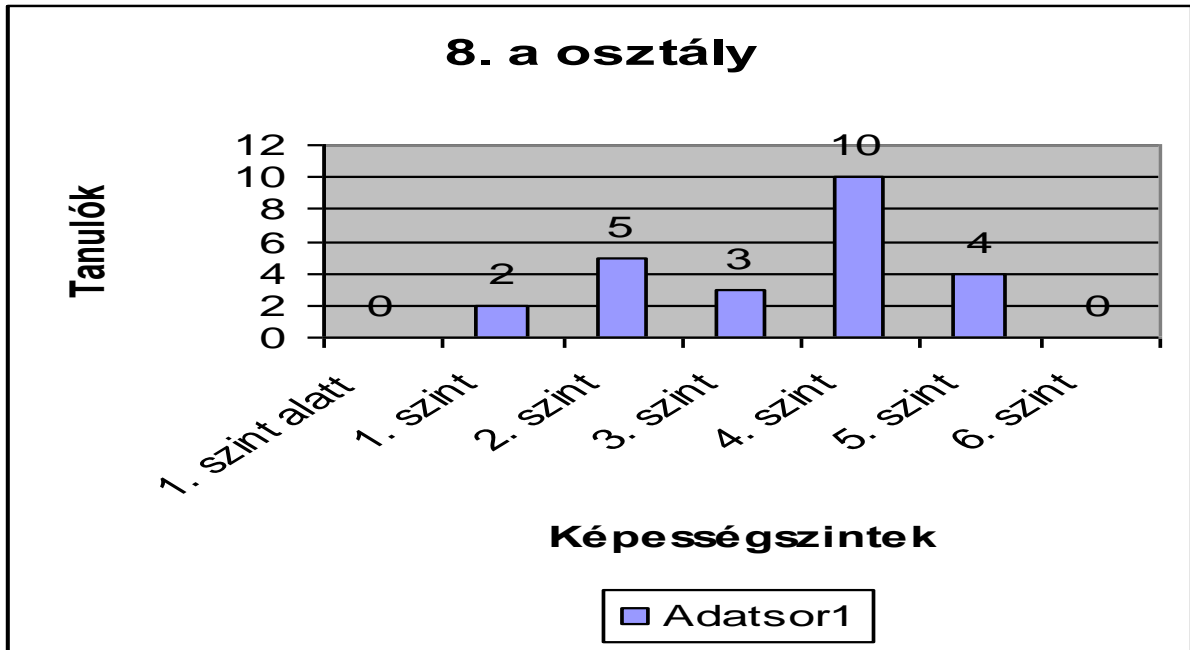
Osztály/szint	1.szint alatti	1. szint	2. szint	3. szint	4.szint	5.szint	6.szint	7. szint
8. a osztály 19 tanuló 1 tanuló SNI 2 tanuló BTMN 4 tanuló HHH	-	2 10,5%	3 15,7%	10 52,6 %	4 21%	-	-	-
8. b osztály 18 tanuló 1 tanuló SNI 1tanuló BTMN 1 tanuló HHH	-	-	7 38,8 %	6 33,3 %	3 16,6 %	2 11,1 %	-	-

8. a-b Képességszintek

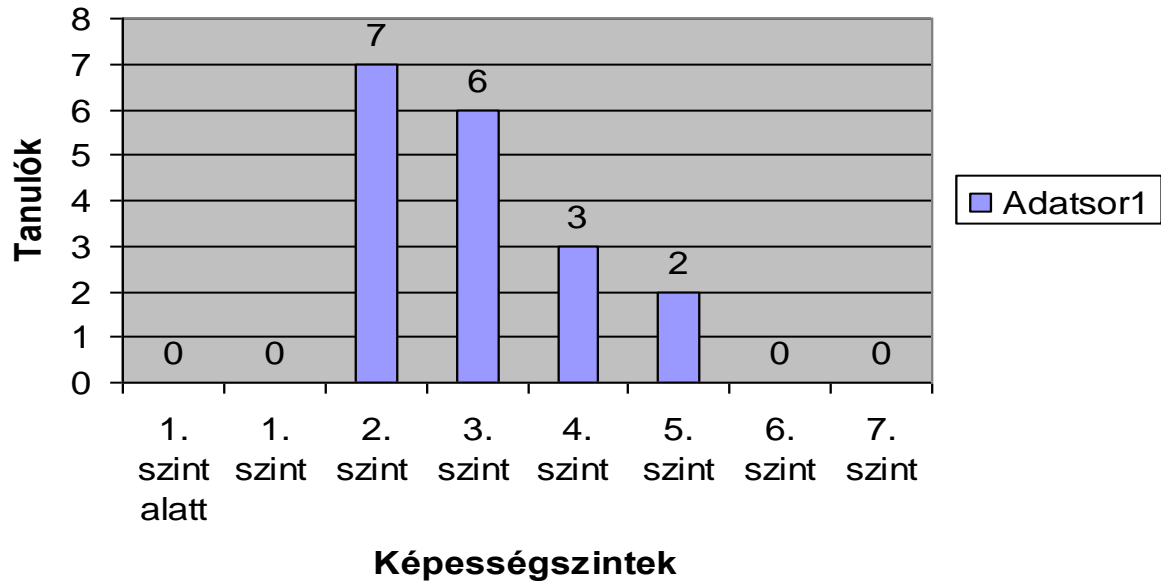


8. a-b Képességszintek

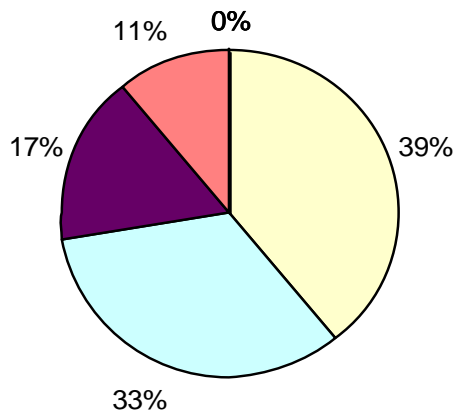




8. b osztály



8. b osztály



1. szint alatt
 1. szint
 2. szint
 3. szint
 4. szint
 5. szint
 6. szint
 7. szint

Cserkeszölői Petőfi Sándor Általános Iskola
5465 Cserkeszölő, Ady Endre utca 1.
Tel.: 56/568-467, Fax.: 56/568-059

Készítette: Színné Fehér Ildikó